

FICHE TECHNIQUE

SPECTACLE L'ENFANT ROI & quatuor / Compagnie BALLE ROUGE

14 mars 2014

Compagnie / Spectacle

Compagnie prestataire : Compagnie la Balle Rouge 56 bis rue du rempart 37000 tours
contact@ballerouge.com www.ballerouge.com

Nom du spectacle : L' Enfant Roi

Durée : 0H45 sans entracte.

Genre : Théâtre d'Objets, spectacle musical tout public et jeune public à partir de 5ans

Particularités : Manipulateurs de marionnettes dans le noir.

Attention à la lumière parasite. Noir Total indispensable

Contacts

Administration :

06.51.14.75.11 / 02 47 48 97 45 contact@ballerouge.com

Organisation technique et régie de tournée :

Julien Jaunet : 06 99 15 36 37 jaunetjulien@hotmail.fr

Benoît Lepage : 06 81 42 45 96 superbenouite@gmail.com

Ivan Coulon : 06 81 61 29 78 ivan.coulon@live.fr

Personnel présent sur la tournée

2 marionnettistes, 1 bandonéoniste, 2 violonistes, 1 altiste, 1 violoncelliste
1 régisseur lumière -plateau

Plateau

Configuration idéale : Salle intégrée, gradin de plein pied avec le plateau.

Espace idéal :

Ouverture au cadre : 10m / minimum 7.5m

Largeur plateau (mur à mur): 14m / minimum 10m

Profondeur plateau : 10m / minimum 7m

Pendrillonnage / Le plateau :

La cage de scène est habillée par **un pendrillonnage à l'italienne** avec frise sur chaque plan. Le plan 1 à la face peut être le manteau.

A environ **5m du bord de scène un autre cadre sera installé** à l'aide de pendrillons qui permettront une ouverture de 3.50m de large, c'est derrière ce castelet que seront manipulées les marionnettes.

5 praticables à une hauteur de 60cm seront placés derrière le castelet et le décor sera installé dessus. (prévoir une petite frise en coton noir pour habiller les praticables)

Une moquette noir de 6m de long X 2m **fourni par la cie** sera placée sur les praticables
Le plateau devra être **en bois noir ou tapis de danse noir**

Décors : La compagnie amène 2 tables de manipulations d'objets de 82 cm chacune donc 1m64 par 0.70m de profondeur situées à cour du castelet à une distance d environ 5m du bord de scène.

Ainsi que 1 petite structure métallique placés coté jardin recouvert d un tissu noir permettant la manipulation

1 poids de 10 kG à fournir (type pain en fonte) pour lester le décor

Coulisses : Les coulisses seront dégagées et démunies de toute lumière parasite pour le plateau.

Entrée public : Demander l'accord du régisseur de tournée avant d'ouvrir les portes de la salle.

Production / Commodités

Stationnement des véhicules :

Prévoir une place de parking pour un véhicule de type VAN (hauteur maxi 2.m) pendant toute la durée de la présence de la compagnie (montage et démontage compris)

Nombre de loges :

Minimum 2 loges pour 7 personnes (accès Internet si possible) ;

Maximum 3 loges

Prévoir Catering : (fruits frais/secs, biscuits, boissons diverses froides et chaudes...)

Bouteille d'eau en quantité. Ce Catering sera disposé dans un foyer commun aux différentes loges.

Son

Diffusion

Façade stéréo clustée si possible (type *Christian Heil 115, Amadeus MPB 600...*), égalisée et adaptée à la salle.

3 retours (type *Christian Heil 112, Amadeus CX12, Nexo PS15...*) sur 3 Aux pré-fader, égalisés

1 retour à jardin pour le bandonéon, et 2 retours à cour pour le quatuor (1 sera placé entre le violoncelle et l' alto et l'autre entre le violon 1 et le violon 2)

Régie

Console 12 voies minimum, avec EQ paramétrique de bonne qualité.

4 canaux d'EQ 31 bandes

1 Reverb (type *SPX, PCM, M-One...* (Sauf si console numérique))

Micros

2 micros statiques type KM 184 ou AKG 535 (Bandonéon)

4 micros statiques type KM 184 (Violons, Alto, Violoncelle)

3 petits pieds micro noir avec perchette

3 grands pieds micro noirs avec perchette

Lumière

Un pré montage est indispensable. Attention à l'emplacement exact des découpes.

La compagnie amène des cônes antihalos. Plan joint au 1/100^{ème}
 Ce plan lumière peut s'adapter au matériel disponible dans le théâtre.

Matériels nécessaires :

- 6 PC 1 KW
- 7 Découpes 614 SX
- 7 Découpes 614 S + 5 IRIS (5 Découpes ETC 575W peuvent être fournis par la cie)
- 1 Mini Découpe sur platine (peut être fournis par la cie)
- 5 PAR 36 F1 (peuvent être fournis par la cie)
- 24 circuits 2KW (dont 1 circuit salle gradué)
- 1 console permettant d'avoir 20 masters

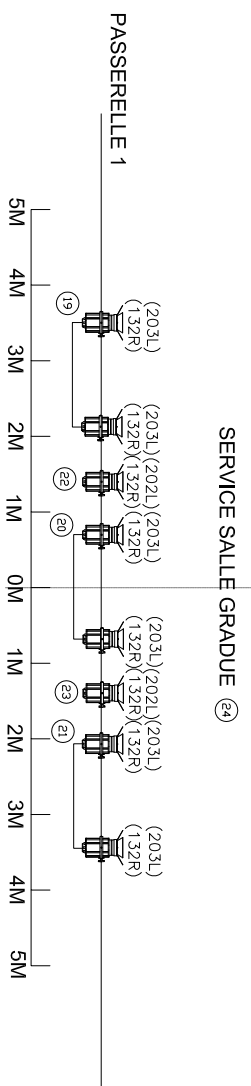
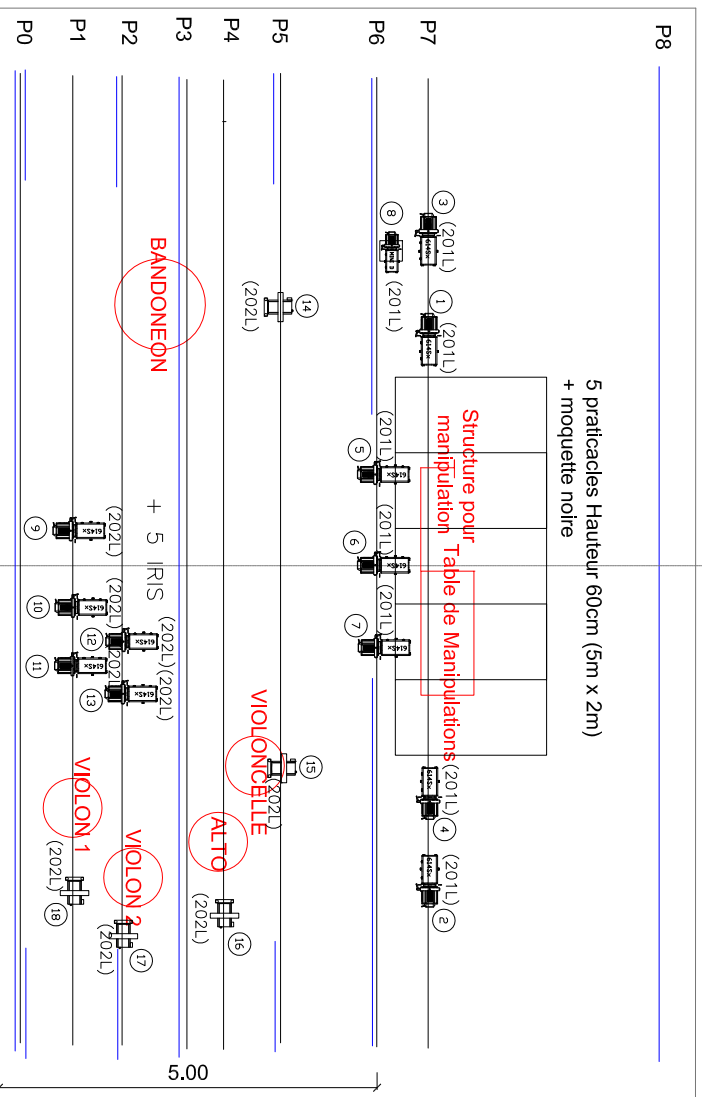
Liste des gélâtines : 8 x 201 L , 7 x 202L format découpe 1KW
 6 x 203 L, 6 x 132 R format PC 1KW
 5 x 202 L format F1



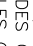


Personnel : montage / exploitation / démontage

	Matin	Après-midi	soir
J-1	Pré montage Lumière et son effectué par le théâtre. Sur plan fourni par le régisseur		
J 0	9h00 Arrivée du régisseur Déchargement camion Installation décor et son Réglages lumière Un régisseur Son Un régisseur Lumière Un technicien lumière * Un régisseur Plateau *	14h00 Fin réglages lumière Balance son effectué par le régisseur son du théâtre Filage si besoin Un régisseur Son Un régisseur Lumière Un technicien lumière * Un régisseur Plateau *	-Spectacle 20h00 21h00 fin spectacle 22h00 fin démontage Un régisseur Son Un régisseur Lumière Un technicien lumière * Un régisseur Plateau

- **Le planning du personnel peut facilement se réduire si les techniciens d'accueil accepte de travailler à la fois sur le son, la lumière et le plateau**

Ce contrat fait partie intégrante de la conception du spectacle, aucune modification ne peut être décidée par l'entreprise utilisatrice sans l'accord du représentant de l'entreprise prestataire. Etabli conformément au code du travail : art. R.237-1 à R.237-28.

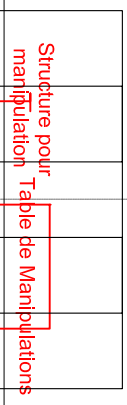


-  8 PC 1KW
-  7 DECOUPES 614SX
DES CONES ANTIHALO SERONT INSTALLEES SUR
LES C1 A C8 / CONES FOURNIS PAR LA CIE
-  5 DECOUPES 614S + 5 IRIS C9 à C13
(5 DECOUPES ETC 575W PEUVENT ETRE FOURNIS PAR LA CIE)
-  1 MINI DECOUPE SUR PLATINE (PEUT ETRE FOURNIS PAR LA CIE)
-  5 F1 (PEUVENT ETRE FOURNIS PAR LA CIE)

CIE LA BALLE ROUGE spectacle L ENFANT ROI	
PLAN DE FEU TYPE VERSION NOV 2012	
Contact: Julien JAUNET	Tél: 06.99.15.36.37
NOV 12 ECHELLE 1/100	jaunetjulien@hotmail.fr

RIDEAU DE FOND DE SCENE

5 praticables Hauteur 60cm (5m x 2m)
+ moquette noire



P8

P7

SEME PLAN DE PENDRILLON
CASTELET

P6
PENDRILLON

2.00
1.50

SEME PLAN DE PENDRILLON

P5
PENDRILLON

VIOLONCELLE

P4
PENDRILLON

ALTO

1EME PLAN DE PENDRILLON

P2
PENDRILLON

BANDONEON

VIOLON 2

RIDEAU D AVANT SCENE
+ MANTEAU

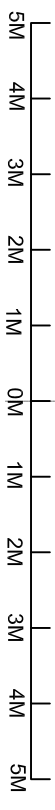
P1
PENDRILLON

VIOLON 1

P0
PENDRILLON

DUVERTURE PLATEAU 10M

5.00



CIE LA BALLE ROUGE /SPECT. L ENFANT ROI

PLAN DE SCENE TYPE VERSION NOV 2012

Contact: Julien Jaunet Tél:06.99.15.36.37

NOV 12 ECHELLE 1/100 jaunetjulien@hotmail.fr