

FICHE TECHNIQUE SPECTACLE L'ENFANT ROI

Compagnie / Spectacle

Compagnie prestataire : Compagnie la Balle Rouge 56 bis rue du rempart 37000 tours
contact@ballerouge.com www.ballerouge.com

Nom du spectacle : L' Enfant Roi

Durée : 0H42 sans entracte.

Genre : Théâtre d'Objets, spectacle musical tout public et jeune public à partir de 5 ans

Particularités : Manipulateurs de marionnettes dans le noir.

Attention à la lumière parasite. noir Total indispensable

Contacts

Administration :

Denis Garénaux 06.51.14.75.11 / 02 47 48 97 45 contact@ballerouge.com

Organisation technique et régie de tournée :

Julien Jaunet : 06 99 15 36 37 jaunetjulien@hotmail.fr

Benoît Lepage : 06 81 42 45 96 superbenouite@gmail.com

Ivan Coulon : 06 81 61 29 78 ivan.coulon@live.fr

Personnel présent sur la tournée

2 marionnettistes, 1 bandéoniste, 1 violoncelliste

1 régisseur plateau-son-lumière

Plateau

Configuration idéale : Salle intégrée, gradin de plein pied avec le plateau.

Espace idéal :

Ouverture au cadre : 6m / minimum 4m

Largeur plateau (mur à mur) : 9m / minimum 6m

Profondeur plateau : 6m / minimum 4m

Pendrillonnage / Le plateau :

La cage de scène est habillée par un pendrillonnage à l'italienne avec frise sur chaque plan. Le plan 1 à la face peut être le manteau. A environ 3m du bord de scène un autre cadre sera installé à l'aide de pendrillons qui permettront une ouverture de 3m de large, c'est derrière cet espace, sur des tables que seront manipulées les marionnettes.

Une moquette noir de 6m de long X 1m20 fourni par la compagnie sera placée derrière le castelet

Le plateau devra être en bois noir ou tapis de danse noir

Décors : La compagnie amène 2 tables de manipulations d'objets de 82 cm chacune par 0.70m de profondeur situées au centre à une distance d environ 2m du bord de scène.

Ainsi que 1 petite structure métallique placé coté jardin recouvert d un tissu noir permettant la manipulation

1 poids de 10 kg à fournir (type pain en fonte) pour lester le décor

Coulisses : Les coulisses seront dégagées et démunies de toute lumière parasite pour le plateau.

Entrée public : Demander l'accord du régisseur de tournée avant d'ouvrir les portes de la salle.

Production / Commodités

Stationnement des véhicules :

Prévoir une place de parking pour un véhicule de type VAN (hauteur 2m) pendant toute la durée de la présence de la compagnie (montage et démontage compris).

Nombre de loges :

Minimum une loge pour 4 personnes (accès Internet si possible) ;

Maximum 2 loges indépendantes

Prévoir Catering : (fruits frais/secs, biscuits, boissons diverses froides et chaudes...)

Bouteille d'eau en quantité. Ce Catering sera disposé dans un foyer commun aux différentes loges.

Son

Diffusion

Façade stéréo adaptée à la salle.

1 retour (type Christian Heil 112, Amadeus CX12, Nexo PS15) sur 1 Aux pré-fader, égalisés pour bandonéon et un retour pour le violoncelle

Micros

2 micros statiques type KM 184 ou AKG 535 (accordéon)

2 petits pieds micro noir avec perchette pour le bandonéon

1 micro sur pied pour le violoncelle ou HF

Régie

1 console avec EQ paramétrique et insert.

4 canaux d'EQ 31 bandes pour façade et retour

1 Reverb (type SPX, PCM, M-One... (Sauf si console numérique))

Lumière

Attention à l'emplacement exact des découpes.

La compagnie amène des cônes antihalos. Si vous ne disposez pas des Découpes Robert Juliat 614SX et 613 SX contactez le régisseur. Plan joint au 1/100^{ème}

Ce plan lumière peut s'adapter au matériel disponible dans le théâtre.

Liste du matériel nécessaire :

5 PC 1 KW

4 Découpes 614 SX + 1 IRIS (PEUVENT ETRE FOURNIS PAR LA CIE)

2 Découpes 613 SX

1 Mini Découpe (PEUT ETRE FOURNI PAR LA CIE)

1 PAR 36 F1 (PEUT ETRE FOURNI PAR LA CIE)

12 circuits 2KW

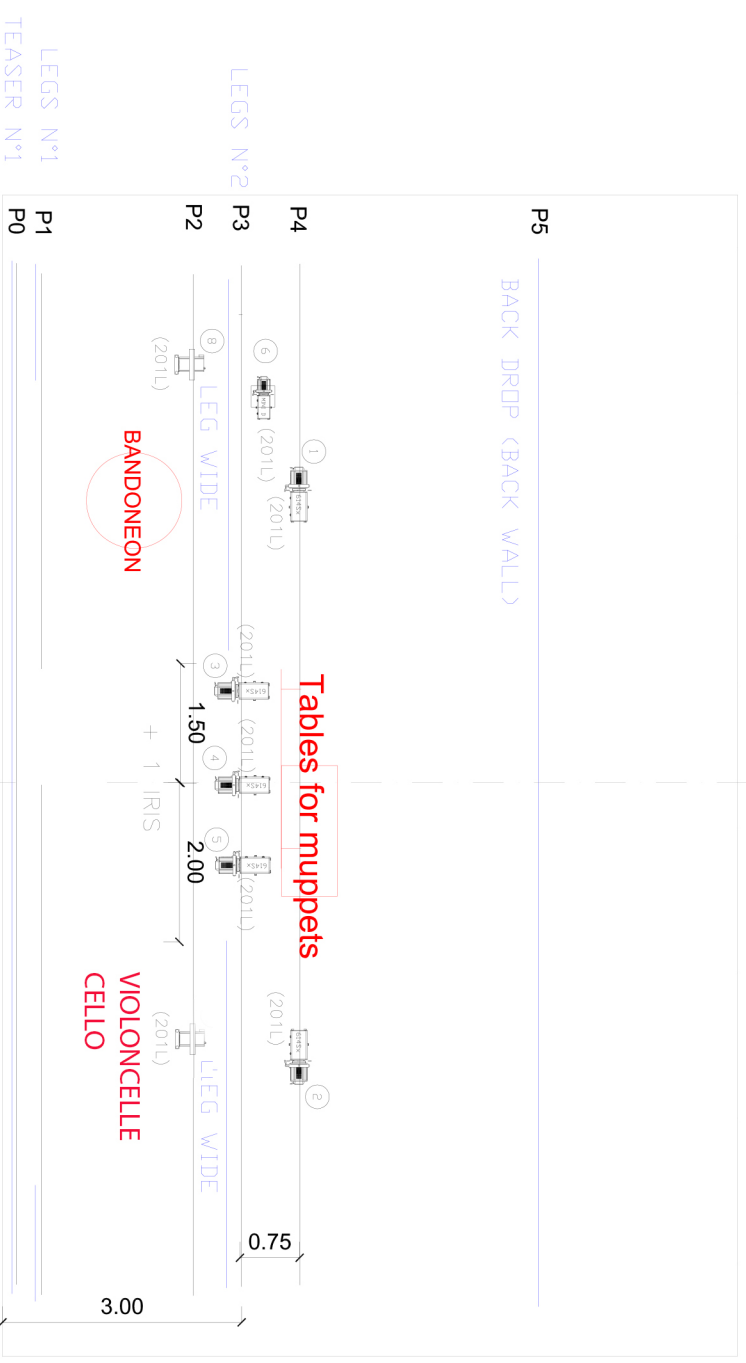
1 console permettant d'avoir 10 masters






Salle graduée

Liste des gélâtines : 5 x 201 L, 1 x 202L format découpe 1KW

4 x 205 L, 5 x 132 R ,1 x 201 L format PC 1KW

1 x 201 L format F1



-  5 PC. 1KW
-  5 PROFILES ROBERT JULIAT 614SX WITH TOP HAT (PROVIDED BY THE COMPANYY) C1 to C5
-  1 PROFILES ROBERT JULIAT 614S + 1 IRIS C7
-  1 PROFILE 1KW 28"-54" on floor stand C6 WITH TOP HAT (PROVIDED BY THE COMPANYY)
-  1 PAR 36 (F1) C8

CIE BALLE ROUGE PROD SHOW "L ENFANT ROI"
 LIGHT PLOT LIGHT VERSION NOV 2012

Contact: Julien JAUNET +33 6 99 15 36 37
 NOV 12 scale 1/100 jaunetjulien@hotmail.fr